



2018年11月 なかよしすみれ保育園

朝夕は肌寒く感じる日が多くなり、秋が深まる季節となりました。自然の中で戸外あそびや散歩、遠足など体を動かす事が気持ち良く感じるようになり、どんぐり探しや落ち葉、虫探しなど、秋の自然にたっぷり触れ、楽しんでいる子どもたちです。

運動会では、ご協力いただきありがとうございました。当日は予想以上に気温も上がり、天気もみんなの運動会を応援するかのように快晴となりました。子どもたちの元気な姿と、みんなの気持ちが伝わり、運動会を無事に終えることができました。

10月の誕生日会では、秋の旬を感じながらのさんまパーティーがありました。じっくりとさんまを観察し、魚の骨の取り方も教わり食べました。先週末27日には鶴見緑地で3・4・5歳児対象の親子遠足もありました。保護者のみなさんにもたっぷりと体を動かしていただき、一緒にあそんだり、競技や触れ合い、交流を楽しみました。

さて、11月に入りますが、1日には5歳児の山のぼりがあります。金剛山へ行き、普段なかなか経験できない山道や斜面を登っていきます。山の気候、植物、自然など、新しい発見を楽しみながら頂上めざして頑張りたいと思います。



たくさんの運動会の感想、ありがとうございました

～みなさまからいただいた中からの一部になります。主な感想の紹介です～

- ・かけっこのゴールは、子どもの姿が見えにくかったので、保護者席に向かうようにしてほしい。
- ・全体的に進行がスムーズで、子どもたちの発達がよくわかる運動会だった。
- ・保育者の補助が保護者側になると、子どもが競技をしているのが見えない。
- ・競技上のトラックの線が狭く感じたので、もう少し広くしてもいいのでは。
- ・子どもたち一人ひとりの名前を呼び、スポットが当たっていてよかった。
- ・道具係の連携がとれていて準備や出し入れの動きがよかった。
- ・時間が経つにつれ、園児席のテントの中も日差しが入ってきていたので、配慮してほしい。
- ・保護者競技のつなひきが盛り上がった。わかりやすい競技で楽しめるので、またしたい。

運営についてのご意見、感想等ありがとうございました。今後の参考にさせていただきます。

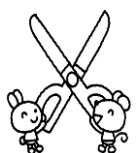
第42回 福祉まつりがあります

日時 11月11日(日) 午前9:30～15:00

福祉まつり当日は、開会式で4歳児が、すみれ保育園の子どもたちと一緒に歌を歌い、5歳児の中央舞台の発表もあります。

各コーナーの取り組み、あそびなど、親子で楽しめる企画がいっぱいです。模擬店では、保育園のお店も出しています。みなさまのお越しをお待ちしております。当日は、ちびっこ相撲の表彰式もあります。事前に行ったちびっこ相撲大会で、なかよしすみれ保育園のたいよう組が1位、2位でした。

参加協力券のご協力、ありがとうございます。参加協力券には抽選券がついていますので、当日、受付の抽選箱に半券を入れてください。

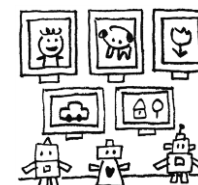


作品展のおしらせ

<日時> 11月30日(金) 16:00～19:15

12月1日(土) 9:00～11:00

<場所> 保育園ホール



0歳から5歳児の子どもたちが描く日常の描画や、製作物の展示をします。保育者や友だちと一緒にいろいろな経験をし、思いを保育者と共有しながら描画活動を楽しんでいます。

描画や作品展示を通して、発達過程や年齢に応じた造形活動をご覧ください。

乳児(0.1.2歳児)ごっこ発表会

<日時> 12月15日(土) 9:45～各クラス給食終了まで

<場所> 保育園ホール・各保育室

保育者と一緒に、わらべ歌やふれあいあそび、模倣あそびを楽しみ、絵本の世界やごっこあそびをします。ごっこあそび終了後は、給食を食べますので、そのまま子どもたちの給食の様子もご覧ください。

当日の詳細は、後日、別紙にて配布させていただきます。



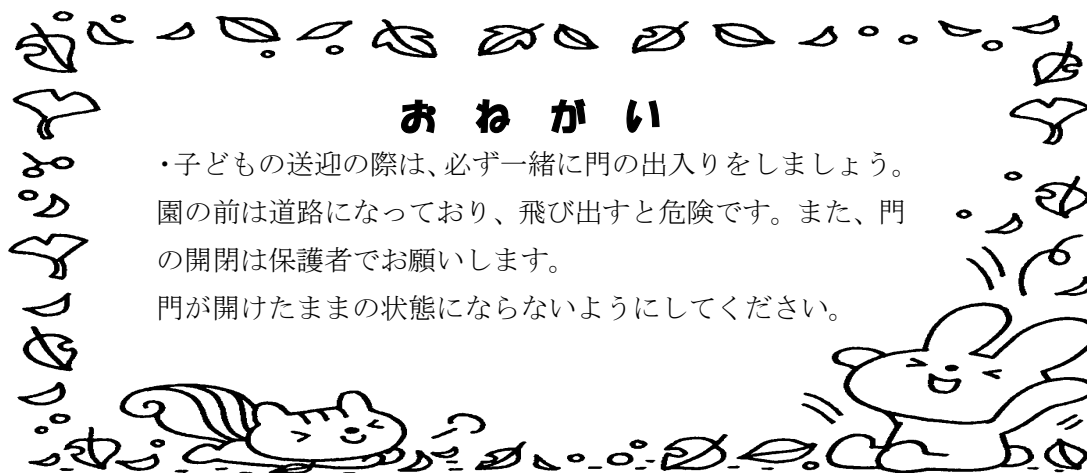
<実習があります>

- ・11月5日(月)～17日(土)
- 大阪国際女子短期大学より2名が保育実習に来ますので、よろしくお祈りします。

もちつきのお知らせ

12月5日(水) 9:45～

保育園の園庭でもちつきをします。もちつきの経験のある方、お手伝いして頂ける方はよろしくお祈りします。つきたてのおもちを食べて交流しましょう。



おねがい

- ・子どもの送迎の際は、必ず一緒に門の出入りをしましょう。園の前は道路になっており、飛び出すと危険です。また、門の開閉は保護者でお願いします。
- ・門が開けたままの状態にならないようにしてください。



1	木	5歳児山登り遠足
2	金	
3	土	<文化の日>
4	日	
5	月	
6	火	
7	水	
8	木	
9	金	
10	土	福祉まつり前日準備
11	日	福祉まつり
12	月	
13	火	消防署立ち合い避難訓練
14	水	
15	木	
16	金	誕生日会・焼き芋パーティー
17	土	
18	日	
19	月	赤ちゃん教室半日入園
20	火	絵本よみきかせ ↓
21	水	
22	木	赤ちゃん教室半日入園
23	金	<勤労感謝の日>
24	土	
25	日	
26	月	
27	火	4・5歳児 歌の指導
28	水	
29	木	
30	金	作品展(～12/1)

★職員の紹介★

11月より0歳児クラス担当で村瀬ゆき(保育補助) 9:00～12:00、16:00～19:00の時間で勤務します。よろしくお祈り致します。